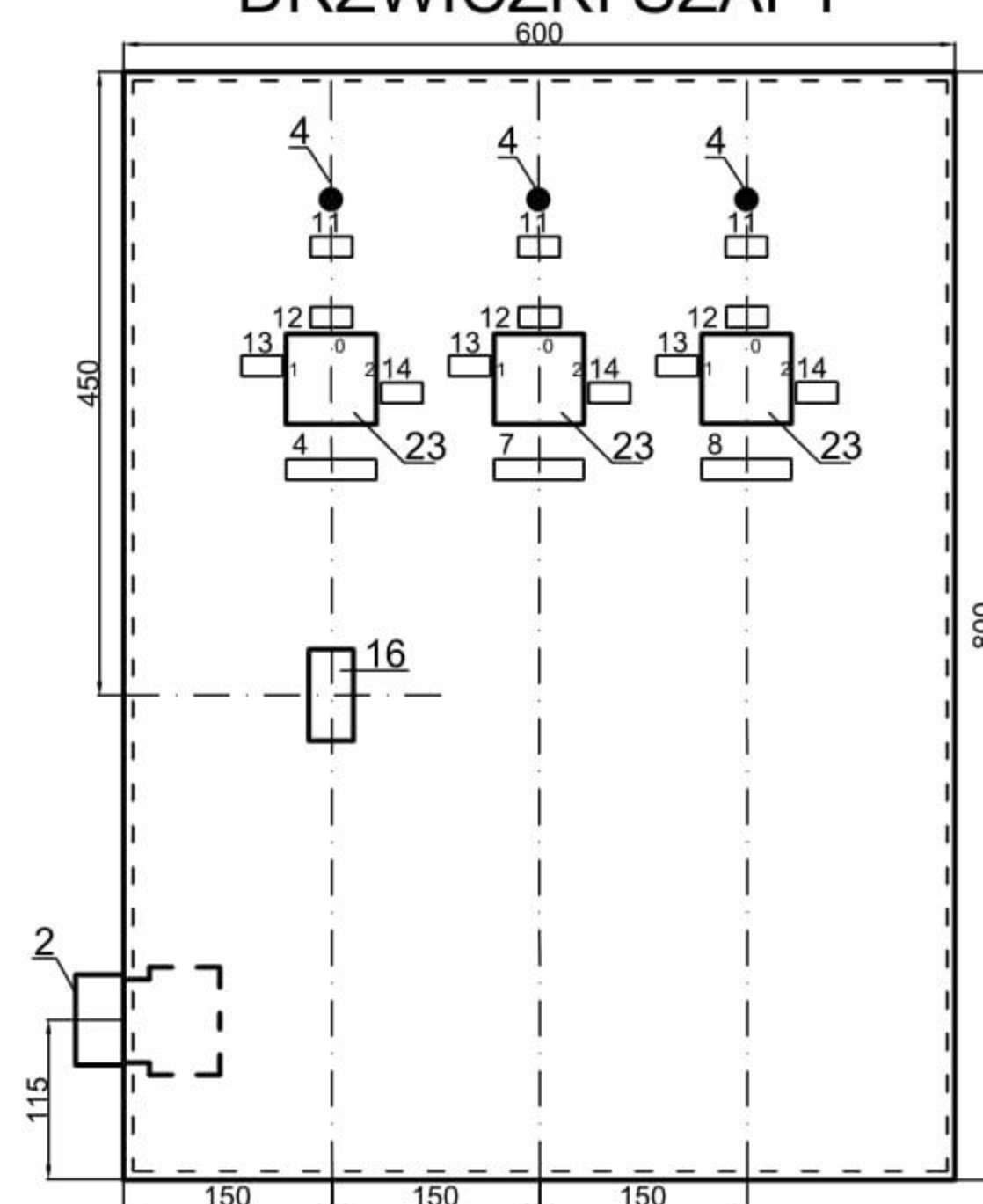


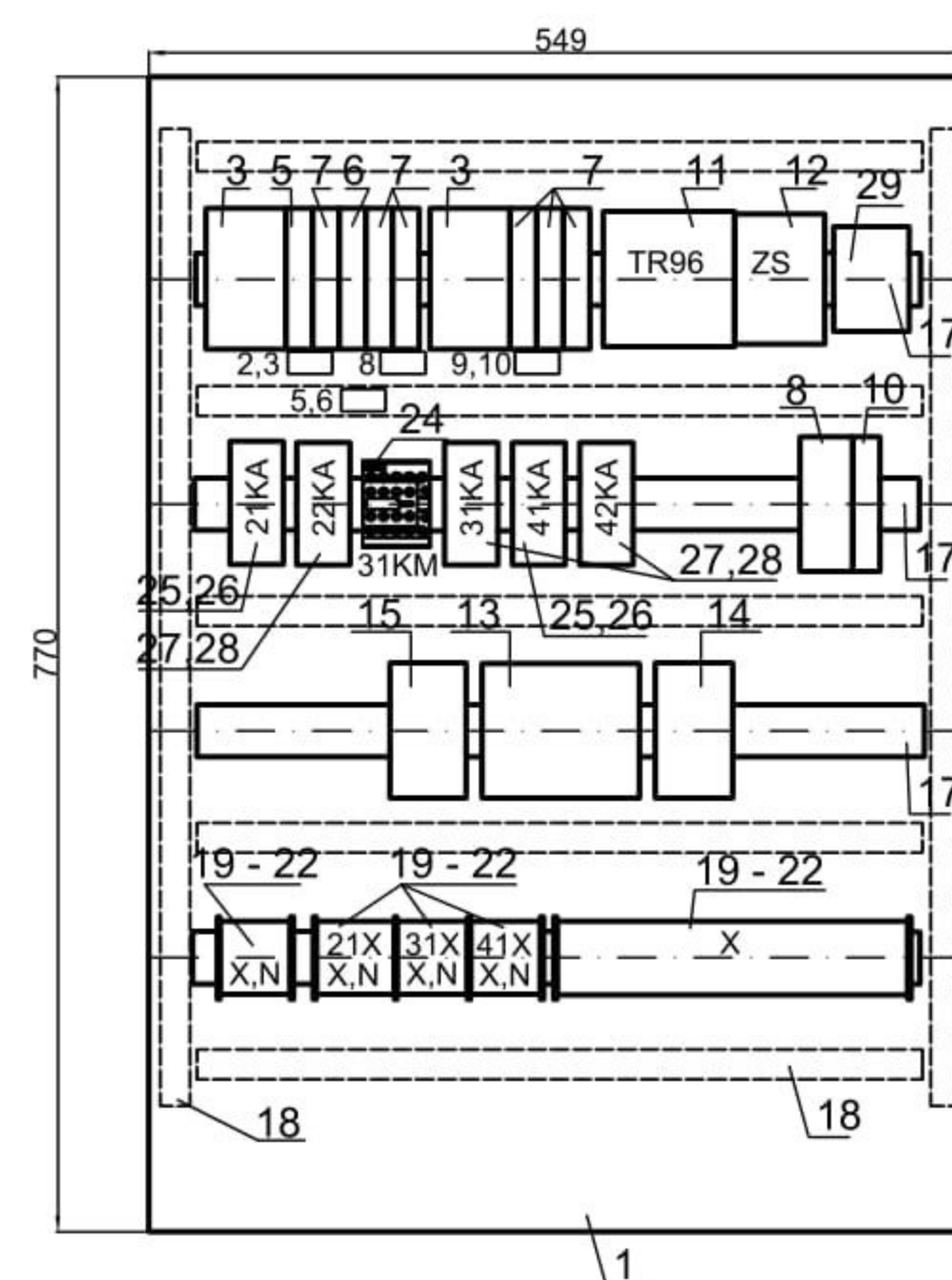
14	ZAŁ. RĘCZNE	15 x 30	5	3
13	ZAŁ. AUTOMAT.	15 x 30	5	3
12	WYŁ.	15 x 30	5	3
11	STAN PRACY	15 x 30	5	3
10	ZASILACZ STABILIZOWANY	15 x 30	5	1
9	TR 230/24V	15 x 30	5	1
8	ZAWÓR ELEKTROMAGNETYCZNY	15 x 30	5	2
7	POMPA "PC"	15 x 30	5	1
6	ZASILANIE "PC"	15 x 60	5	1
5	STEROW. "PC"	15 x 60	5	1
4	POMPA "PO"	15 x 30	5	1
3	ZASILANIE "PO"	15 x 60	5	1
2	STEROW. "PO"	15 x 60	5	1
1	ZASILANIE 230V - OBW. SIŁOWE	15 x 60	5	1
NR TABL.	TREŚĆ TABLICZEK OPISOWYCH	WYMIAR (mm)	WYS. LITER	ILOŚĆ (szt.)
ZESTAWIENIE TABLICZEK OPISOWYCH				

**UWAGA:**  
szynę neutralną "N"  
odizolować od płyty  
aparatu szafki  
rozdzielczej "RWS"

### DRZWICZKI SZAFY



### PŁYTA APARATOWA



29	Gniazdo 230V		szt.	1	
28	Przełącznik suchy bez obudowy U=24V, 50Hz, 5A	R15/2p	szt.	3	22KA, 31KA, 42KA
27	Gniazdo przełącznika R15/2p z adapterem	GZU-8	szt.	3	
26	Przełącznik suchy bez obudowy U=230V, 50Hz, 5A	R15/3p	szt.	2	21KA, 41KA
25	Gniazdo przełącznika R15/3p z adapterem	GZU-11	szt.	2	
24	STYCZNIK, AC-3, 3KW/400V, 2NO+2NC, AC 230V, 50/60 HZ, 3-POŁOWY, ROZMIAR S00 POŁĄCZENIE ŚRUBOWE Z ZAMOCOWANYM NA STAŁE BLOKIEM STYKÓW POMOCNICZYCH, 2z+2r	3RT2015-1AP04-3MA0	szt.	1	31KM
23	Wyłącznik krzywkowy tablicowy (APATOR Toruń)	4G10-52-U	szt.	3	21S, 31S, 41S
22	Zwieracz do zacisku	ZKU - 2,5	szt.	20	
21	Trzymacz do zacisku	KU - 1	szt.	8	
20	Płytki melaminowa	PSU - 4	szt.	19	
19	Zacisk melaminowy tablicowy	ZUG - G2,5	szt.	71	
18	Korytka perforowane		m	2,8	
17	Wspornik montażowy l=690 mm prod. "FAEL"	TH 35 - 7,5	szt.	4	
16	Zadajnik sterujący pompą obiegową	ZN10	szt.	1	
15	Konwerter Ethernet/M-Bus	ETH2	szt.	1	
14	Moduł rozszerzeń M-Bus Control 8 wejść analogowych i 4 wyjścia cyfrowe	AIO-804S	szt.	1	
13	Sterownik swobodnie programowalny formy Control Sp. z o.o.	MICRO-XXL-A	szt.	1	
12	Zasilacz stabilizowany 230/24V=	ZWB-03	szt.	1	ZS
11	Transformator bezpieczeństwa 230/24 V-, 63A		szt.	1	TR 96
10	Samoczynny wyłącznik instalacyjny	S301C 1A	szt.	1	2FA
9	Samoczynny wyl.instal."Siemens" In=0,5A	5SX2 105-7	szt.	-	-
8	Samoczynny wyłącznik instalacyjny	S302C 2A	szt.	1	1FA
7	Samoczynny wyłącznik instalacyjny	S301C 1A	szt.	6	2.2FA, 3.2FA, 41FA, 5.1F-5.3F
6	Samoczynny wyłącznik instalacyjny	S301C 1A	szt.	1	3.1F
5	Samoczynny wyłącznik instalacyjny	S301C 4A	szt.	1	2.1F
4	Lampka sygnalizacyjna zielona		szt.	3	21H, 31H, 41H
3	Wyłącznik różnicowo - prądowy 1-fazowy (LEGRAND)	16A, 0,03A	szt.	2	0.2F, 0.3F
2	Wyłącznik krzywkowy tablicowy (APATOR Toruń)	4G16-90-U	szt.	1	2Q
1	Szafka rozdzielcza "ZUGIL"	ED 8063	szt.	1	RWS
Lp.	Wyszczególnienie	Typ	Jedn	Ilość	Uwagi